

CONSTITUTION DU DOSSIER PAPI TARN-AMONT 2024-2029

- 1- Présentation du porteur et gouvernance du PAPI
- 2- Diagnostic du territoire
- 3- Stratégie du PAPI
- 4- Programme d'actions et plan de financement
- 5- Analyse environnementale
- 6- Lettres et projet de convention
- 7- Résumé non technique
- 8- Rapport d'analyse des observations du public

*Syndicat mixte du bassin versant du Tarn-amont Siège social :
Sainte-Énimie – 48210 Gorges-du-Tarn-Causses / Antenne : Millau
Tél. 04 66 48 47 95 – contact@tarn-amont.fr*

Syndicat mixte
du bassin versant
Tarn-amont

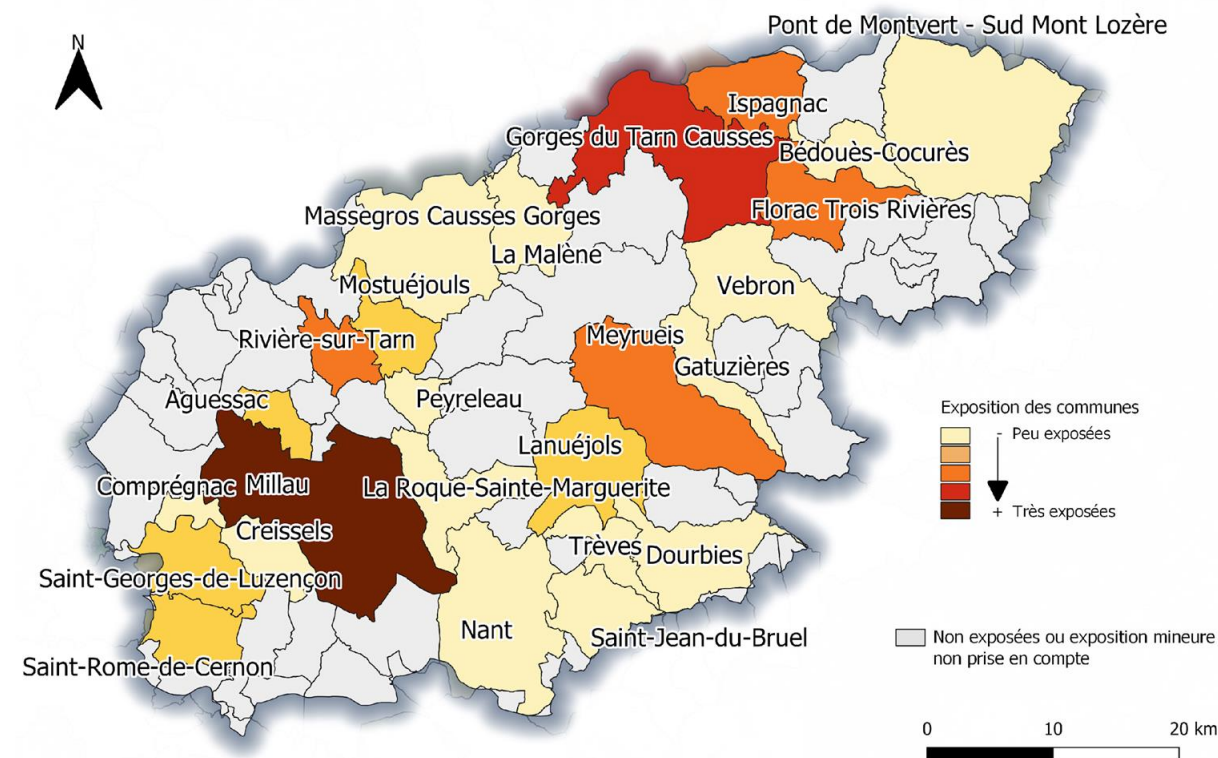
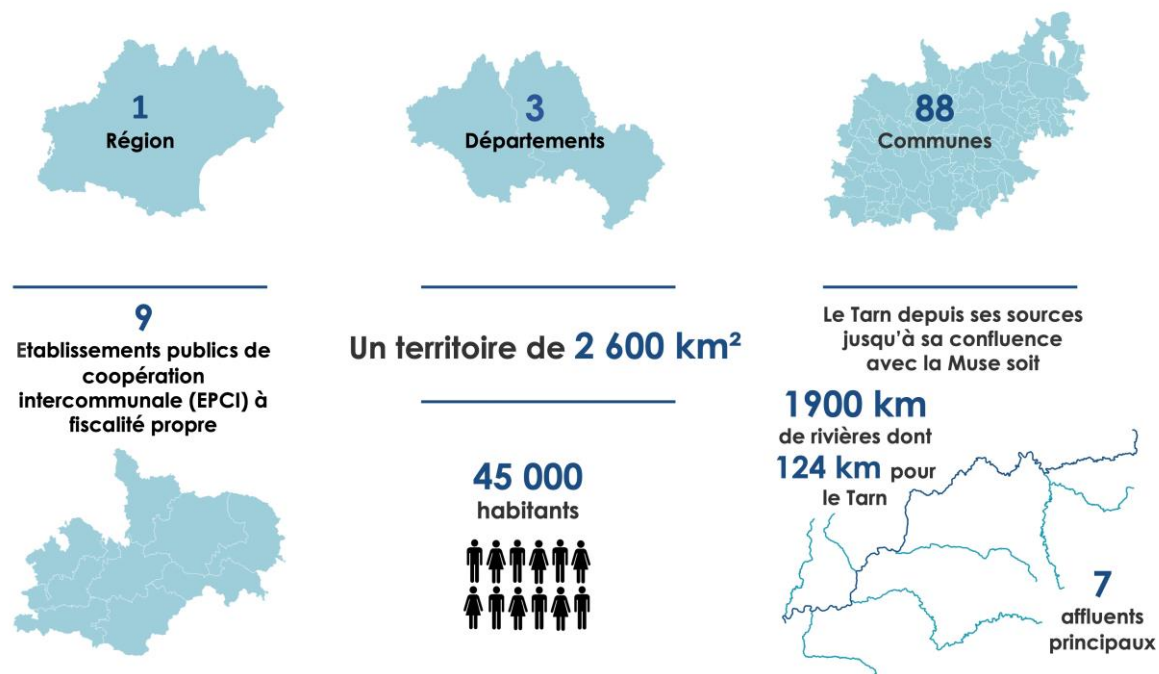
PROGRAMME D' ACTIONS DE PREVENTION DES INONDATIONS sur le bassin versant du Tarn-amont 2024-2029

0 – Fiche d'identité

Mai 2023



Crue du Tarn à Millau le 8 novembre 1982, crédit photo : Jean-Louis Rocher

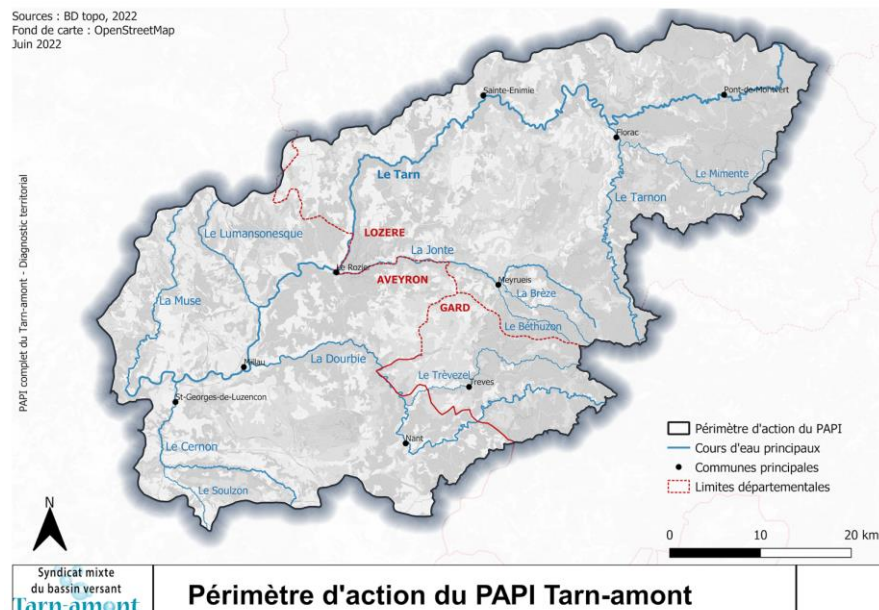


Niveau d'exposition au risque inondation par commune

Les EPCI (communautés de communes) concerné par le PAPI Tarn-Amont :

- CC Aubrac Lot Causses Tarn
- CC Causses Aigoual Cévennes
- CC des Cévennes au Mont Lozère
- CC Gorges Causses Cévennes
- CC Larzac et vallées
- CC de Lézou Pareloup
- CC Millau Grands Causses
- CC de la Muse et des Raspes du Tarn
- CC Saint Africain, Roquefort, Sept Vallons

Sources : BD topo, 2022
Fond de carte : OpenStreetMap
Juin 2022



- + de 5700 personnes habitent en zone inondable (ce chiffre monte à 1 personne sur 4 qui habite en zone inondable en cas d'évènement extrême)
- 2 200 bâtiments résidentiels
- 850 entreprises dont 85 campings (les 3/4 des campings du territoire)
- 10 établissements accueillant de personnes vulnérables (écoles et établissements pour personnes de âgées)
- 8 bâtiments utiles pour la gestion de crise (maires, gendarmeries, centres techniques municipaux)
- 125 km de routes
- Une quarantaine de points de captage d'eau potable, une vingtaine de stations d'épurations, 2 postes de transformation électrique, 2 déchetteries

QUI EST CONCERNÉ PAR LE RISQUE INONDATION ?



Crue du Tarn à Millau 1982, Crédit photo : Jacques Bréfuel